

NGPRECISION+

TESTE DE GRAVIDEZ NO SANGUE

O SEU TESTE



IMPORTANTE

- Verificar o prazo de validade.
- Não abrir a embalagem até ter lido integralmente as Instruções de Utilização e estar preparada para fazer o teste.
- Usar imediatamente após a abertura.

REALIZAR E INTERPRETAR O RESULTADO DO TESTE

Consulte o procedimento detalhado no verso.

PERGUNTAS FREQUENTES

1 Quando posso realizar o teste NG Precision+?

O teste é capaz de detetar uma quantidade muito pequena (sensibilidade de 10 mIU/mL) de hCG (gonadotrofina coriônica humana), uma hormona produzida pelo corpo desde o início da gravidez. É recomendável usar o teste o mais perto possível da data presumível da próxima menstruação, para obter a melhor fiabilidade do teste de gravidez. De facto, se o teste for realizado demasiado cedo, o nível da hormona hCG pode não ser suficientemente elevado para ser detetado, o que poderá gerar um resultado negativo.

2 Quanto tempo devo aguardar até ler o resultado do teste?

Deve aguardar pelo menos 5 minutos até ler o resultado (não aguarde mais de 10 minutos para ler o resultado).

3 O resultado indica que estou grávida: o que devo fazer?

Deve consultar o seu médico ou ginecologista, que a pode aconselhar sobre os passos seguintes.

4 O resultado do teste indica que não estou grávida. O que posso fazer se não estou convencida?

Pode ter realizado o teste demasiado cedo antes da data prevista para a sua próxima menstruação. Realize outro teste 48 horas depois. Se o resultado do teste continuar negativo 3 dias após a data prevista para a sua próxima menstruação, consulte o seu médico.

5 Porque se realiza o teste NG Precision+ no sangue?

Se estiver grávida, o seu corpo produz uma hormona (hCG) que pode ser detetada no sangue mais depressa do que na urina. É por isso que os laboratórios realizam testes de gravidez no sangue.

6 O teste é doloroso?

Picar o dedo para obter uma gota de sangue é indolor. Desenrosque a aba verde indicadora de esterilidade e pressione firmemente o botão cinzento para picar o dedo.

7 O teste não funcionou corretamente.

- Não colocou o teste numa superfície plana após picar o dedo?
 - Não aguardou pelo menos 5 minutos para ler o resultado do teste?
 - Assegurou-se de que encheu completamente o tubo para o sangue?
 - Não transferiu completamente o sangue para o poço (não existe qualquer marca vermelha no poço)?
 - Não pressionou por completo o botão de ativação para ativar o teste?
- Em todos os casos, deve realizar um novo teste.

8 Pode algum medicamento ou doença afetar o resultado?

- Alguns medicamentos, tratamentos ou patologias podem afetar o resultado, como medicamentos para a fertilidade com hCG, administrados por injeção.
 - Se tiver tido uma gravidez recente, o teste pode detetar níveis residuais de hCG no sangue.
 - Se estiver na menopausa ou pré-menopausa.
- Caso obtenha resultados inesperados, fale com o seu médico.

9 Posso reutilizar o teste?

Não, o teste é pessoal e de utilização única.

ACONSELHAMENTO PARA A AMOSTRAGEM

- Primeiro, lave as mãos com água quente e seque-as bem.
- A água quente ajuda a melhorar a circulação sanguínea nas pontas dos dedos.
- Pode deixar as mãos caídas junto ao corpo durante um minuto para que o sangue flua em maior quantidade.
- Se não surgir imediatamente uma gota de sangue, pressione o dedo atrás do ponto da picada para formar a gota de sangue.

UTILIZAÇÃO PREVISTA E PRINCÍPIO DO TESTE

Durante a gravidez, o corpo produz gonadotrofina coriônica humana (hCG). O teste NG Precision+ é um teste imunocromatográfico para a deteção qualitativa de hCG no sangue total capilar humano recolhido da ponta do dedo com uma sensibilidade de 10 mIU/ml. Os desempenhos do teste (intervalo de confiança de 95%) são iguais a 100% (84,54% - 100%) para a sensibilidade e 100% (92,86% - 100%) para a especificidade. Este teste de utilização fácil e rápida pode ser utilizado em qualquer local e a qualquer hora do dia.

Para realizar o teste, deposite a gota de sangue recolhida da ponta do dedo no poço de teste através do tubo capilar. Em seguida, liberta-se uma solução para facilitar a migração da amostra de sangue.

O teste inclui anticorpos que detetam a hCG e, no caso de um resultado positivo, produzem uma linha colorida na área «T» do teste.

Os componentes reativos são um anticorpo monoclonal anti- α -hCG e um anticorpo monoclonal anti- β -hCG conjugados com um marcador visual (ouro coloidal).

PRECAUÇÕES

- O teste é de utilização única. Não reutilizar.
- Não utilize o teste se a bolsa estiver danificada ou rasgada.
- Manter fora do alcance das crianças.
- Depois de abrir a bolsa, utilize o teste imediatamente.
- Nada deve estar em contacto com a janela de leitura (área do resultado).
- Guarde o teste na respetiva bolsa, a uma temperatura entre 4°C e 30°C. O teste é estável até à data limite de utilização indicada na embalagem. Não congelar.
- O teste NG Precision+ deve ser usado apenas com amostras de sangue.
- O sangue deve ser transferido imediatamente para a tira de teste.
- O teste deverá ser colocado numa superfície plana enquanto aguarda pelo resultado. O teste nunca deve ser virado para cima.

ELIMINAÇÃO

Após utilização, coloque o teste e os conteúdos do kit na sua embalagem de origem e elimine-o de acordo com as exigências locais.

Distribuído por:

Towa Pharmaceutical, S.A.
Av. do Forte, 3, Edif. Suécia IV, Piso 0, 2794-093 Carnaxide - Portugal
Telefone: +351 214 342 700



NG-BIOTECH[®]
LABORATOIRES

NG BIOTECH SAS
Atelier Relais Le Tremplin, Parc
d'Act. de Courboubon Sect 1,
35480 Guipry, FRANÇA

www.ngprecision.com

REF Número de catálogo

LOT Número de lote

IVD Dispositivo médico de diagnóstico *In Vitro*

Fabricante

30°C
4°C
Limites de temperatura superior e inferior 4°C-30°C

Consulte as instruções de utilização

Não reutilizar

Não utilizar caso a embalagem esteja danificada

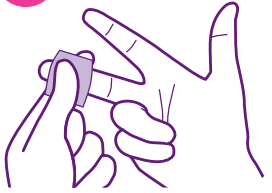
Conteúdo suficiente para 1 teste

Data limite de utilização

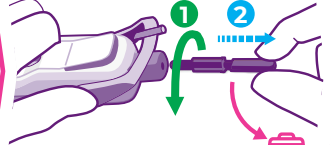
CE 0483

LEIA ATENTAMENTE ESTAS INSTRUÇÕES ANTES DE REALIZAR O TESTE

1 PREPARAÇÃO



Massaje o dedo (médio ou anelar) durante alguns segundos, limpe com a compressa embebida em álcool e deixe secar ao ar.



Desenrosque e remova a aba verde indicadora de esterilidade, depois deite-a fora.

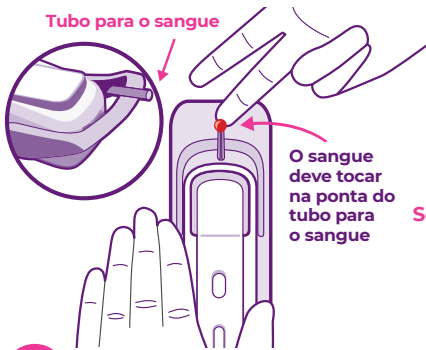


Pressione o botão cinzento para picar o dedo.

⚠ Só pica uma vez

2 RECOLHA

Coloque o teste no espaço indicado no folheto de instruções. Aperte o dedo com firmeza contra o local de recolha para obter a amostra de sangue. Encha completamente o tubo para o sangue.



Tubo para o sangue

O sangue deve tocar na ponta do tubo para o sangue



IMPORTANTE
Se sentir dificuldades, limpe o dedo e aperte outra vez



MEIO CHEIO



O tubo deve estar cheio

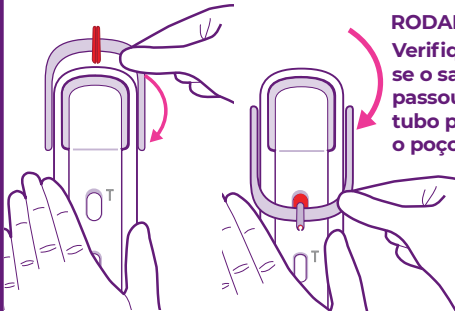


CHEIO

O tubo para o sangue agora tem a quantidade certa de sangue

3 RESULTADO

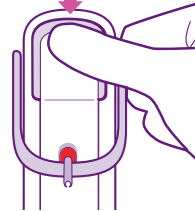
Segure no teste em cima de uma mesa. Agora rode o tubo para o sangue na direção do poço.



RODAR
Verifique se o sangue passou do tubo para o poço

Pressione com força o botão de ativação para ativar o teste

CLIQUE



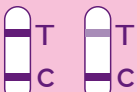
E AGUARDE 5 MINUTOS



Não leia decorridos mais de 10 minutos.

INTERPRETAÇÃO DO RESULTADO

GRÁVIDA



NÃO GRÁVIDA



INVÁLIDO



Coloque o teste aqui, isso ajuda a encher o tubo para o sangue

**COLOQUE
E DEIXE
O
TESTE
AQUI**

